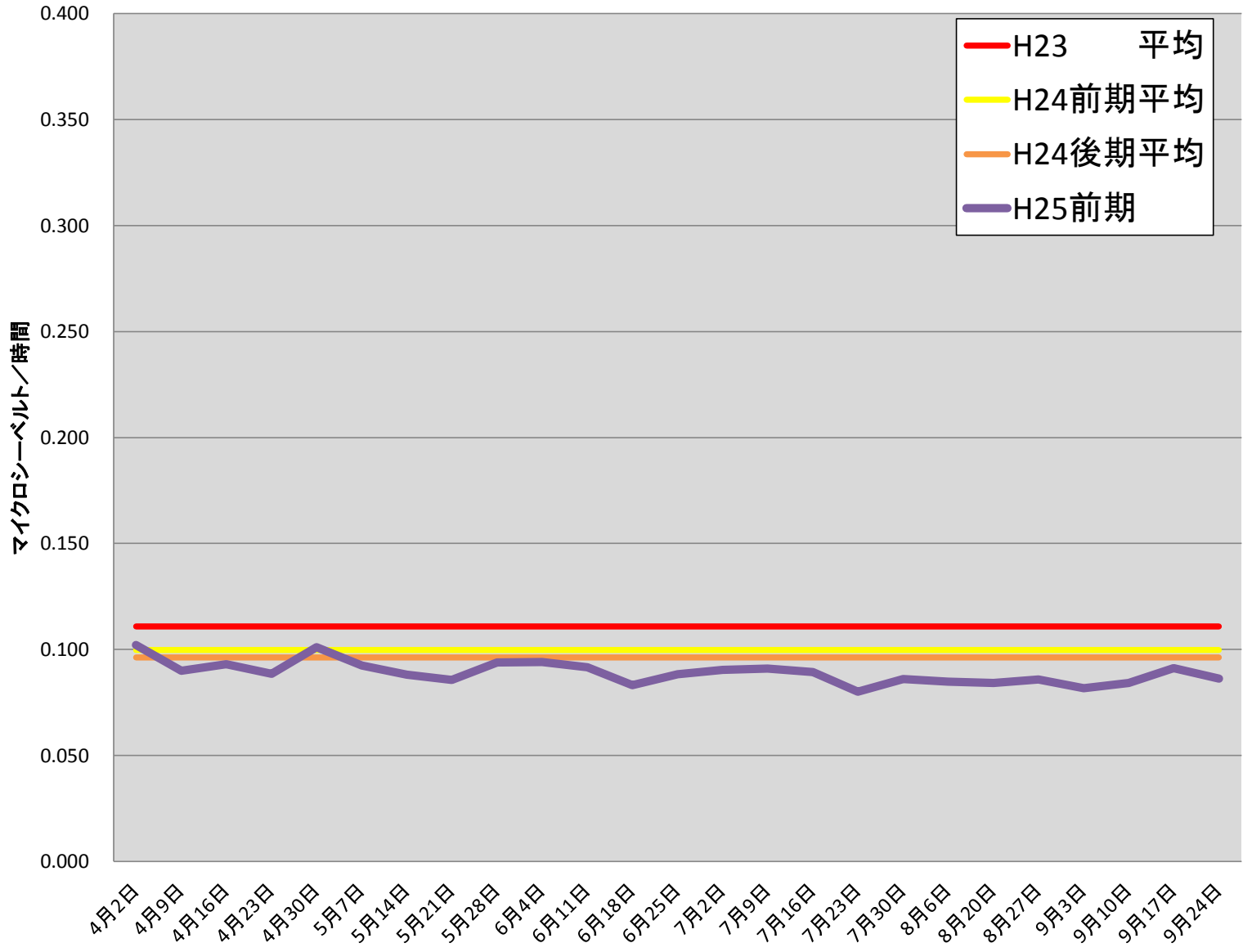


大内東小	
測定日	測定値
4月2日	0.102
4月9日	0.090
4月16日	0.093
4月23日	0.089
4月30日	0.101
5月7日	0.092
5月14日	0.088
5月21日	0.086
5月28日	0.094
6月4日	0.094
6月11日	0.092
6月18日	0.083
6月25日	0.088
7月2日	0.090
7月9日	0.091
7月16日	0.089
7月23日	0.080
7月30日	0.086
8月6日	0.085
8月20日	0.084
8月27日	0.086
9月3日	0.082
9月10日	0.084
9月17日	0.091
9月24日	0.086
H25前平均	0.089
H23 平均	0.111
H24前平均	0.100
H24後平均	0.096

校庭放射線量測定結果(H25.4.1~H25.9.27)



※測定値は測定地点5カ所の平均