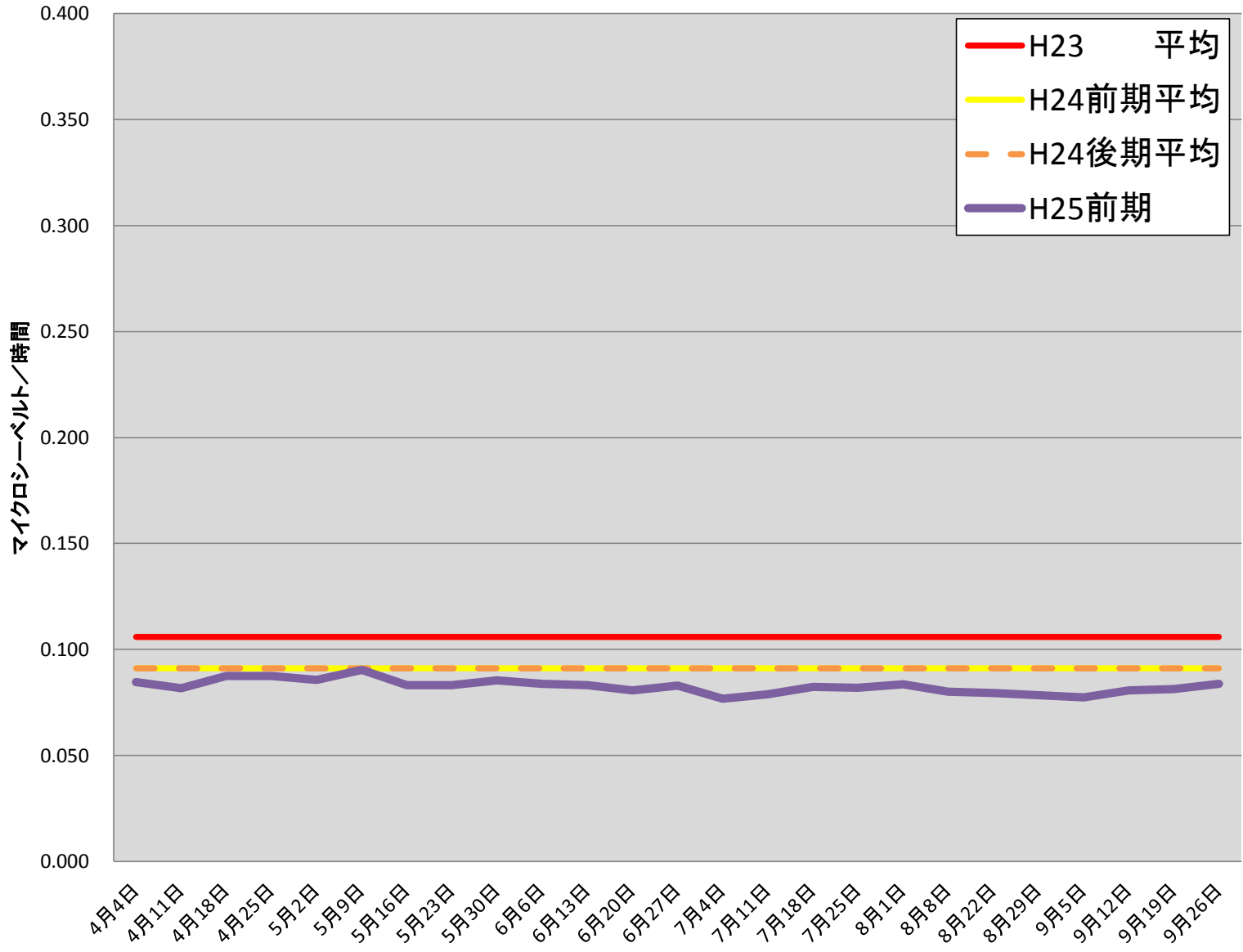


大内西小	
測定日	測定値
4月4日	0.085
4月11日	0.082
4月18日	0.088
4月25日	0.088
5月2日	0.086
5月9日	0.090
5月16日	0.083
5月23日	0.083
5月30日	0.085
6月6日	0.084
6月13日	0.083
6月20日	0.081
6月27日	0.083
7月4日	0.077
7月11日	0.079
7月18日	0.082
7月25日	0.082
8月1日	0.084
8月8日	0.080
8月22日	0.079
8月29日	0.078
9月5日	0.077
9月12日	0.081
9月19日	0.081
9月26日	0.084
H25前平均	0.083
H23 平均	0.106
H24前平均	0.091
H24後平均	0.091

校庭放射線量測定結果(H25.4.1~H25.9.27)



※測定値は測定地点5カ所の平均