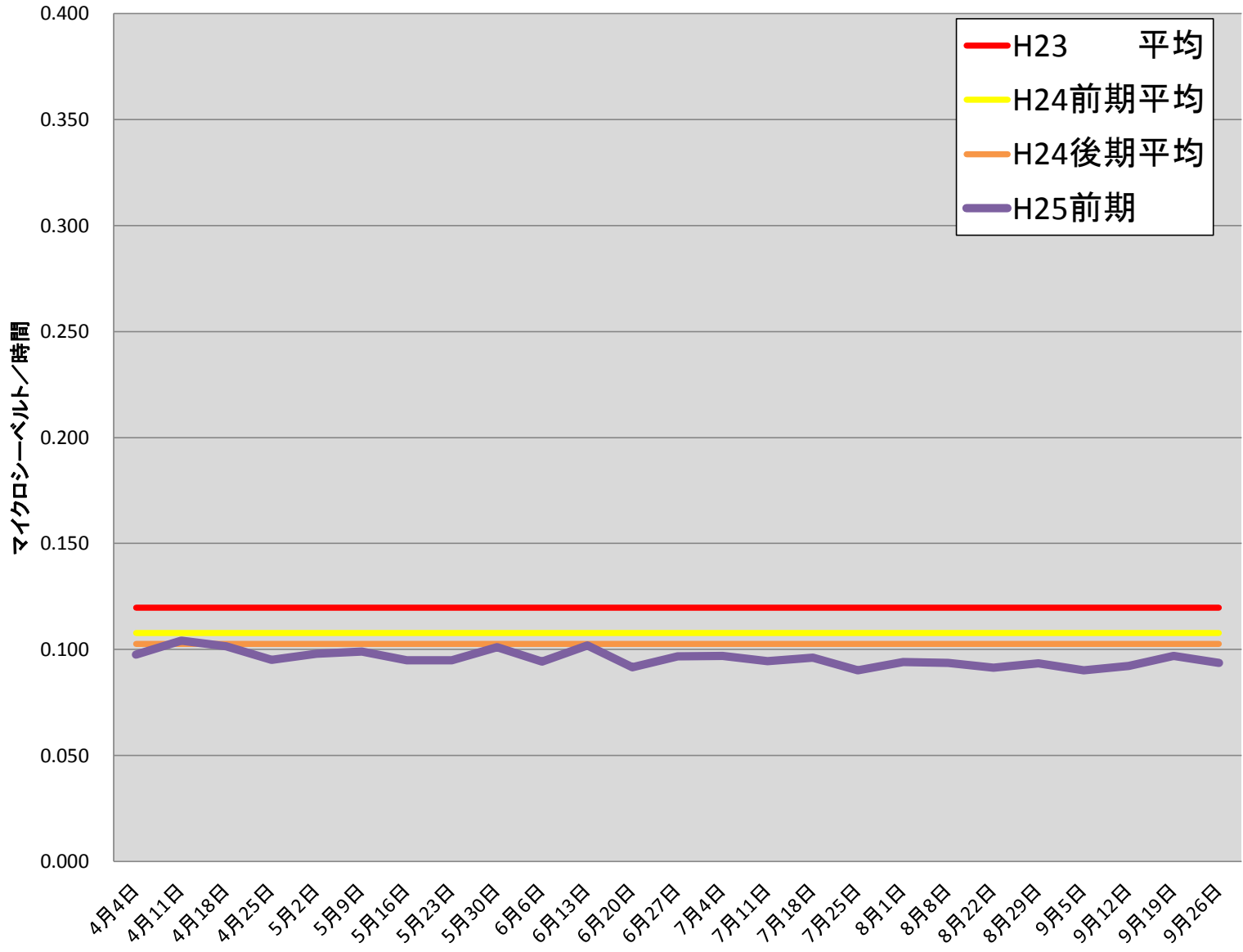


中村南小	
測定日	測定値
4月4日	0.098
4月11日	0.104
4月18日	0.102
4月25日	0.095
5月2日	0.098
5月9日	0.099
5月16日	0.095
5月23日	0.095
5月30日	0.101
6月6日	0.094
6月13日	0.102
6月20日	0.092
6月27日	0.097
7月4日	0.097
7月11日	0.095
7月18日	0.096
7月25日	0.090
8月1日	0.094
8月8日	0.094
8月22日	0.091
8月29日	0.093
9月5日	0.090
9月12日	0.092
9月19日	0.097
9月26日	0.094
H25前平均	0.096
H23 平均	0.120
H24前平均	0.108
H24後平均	0.103

校庭放射線量測定結果(H25.4.1~H25.9.27)



※測定値は測定地点5カ所の平均