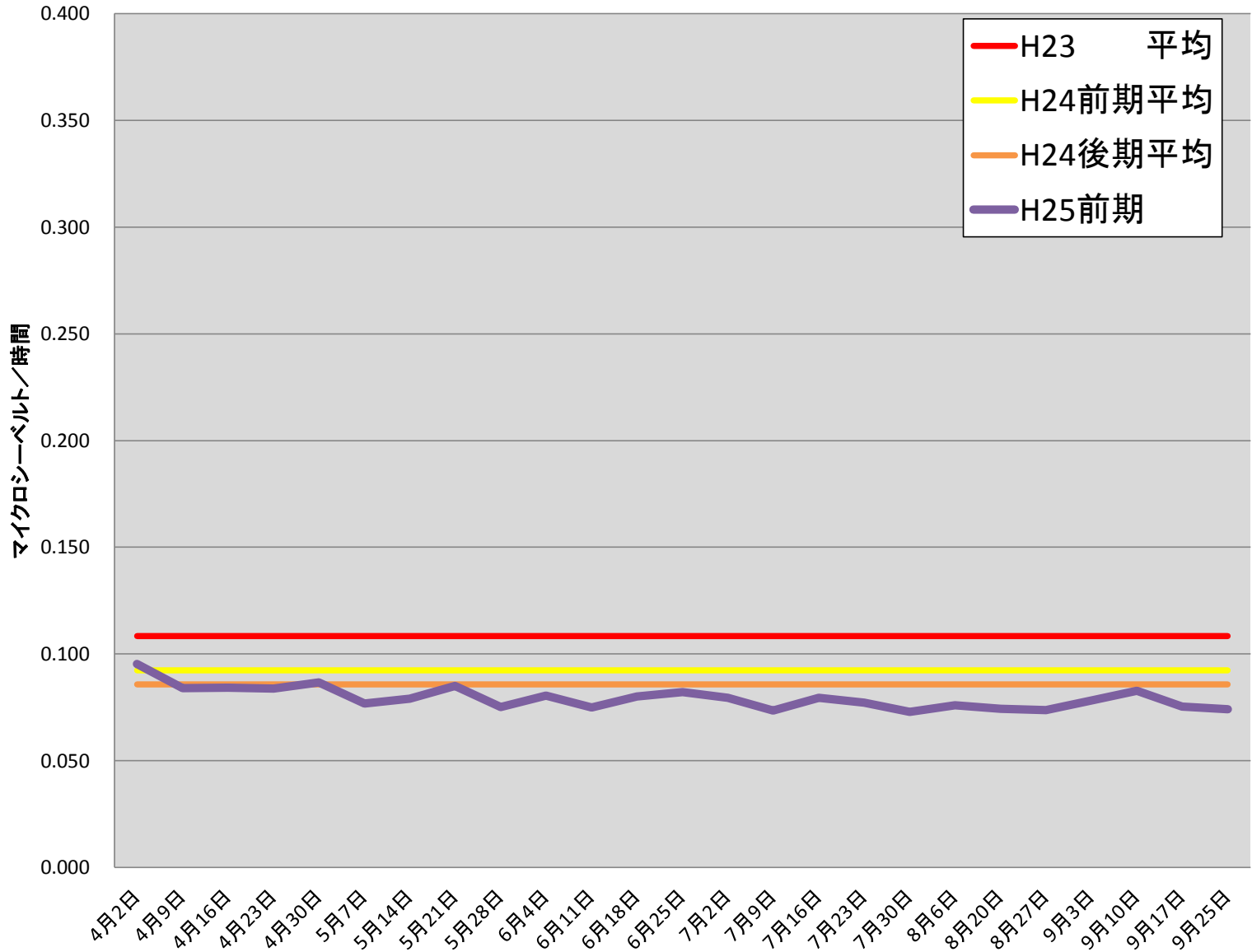


中村中	
測定日	測定値
4月2日	0.095
4月9日	0.084
4月16日	0.084
4月23日	0.084
4月30日	0.087
5月7日	0.077
5月14日	0.079
5月21日	0.085
5月28日	0.075
6月4日	0.080
6月11日	0.075
6月18日	0.080
6月25日	0.082
7月2日	0.079
7月9日	0.073
7月16日	0.079
7月23日	0.077
7月30日	0.073
8月6日	0.076
8月20日	0.074
8月27日	0.074
9月3日	0.078
9月10日	0.083
9月17日	0.075
9月25日	0.074
H25前平均	0.079
H23 平均	0.108
H24前平均	0.092
H24後平均	0.086

校庭放射線量測定結果(H25.4.1~H25.9.27)



※測定値は測定地点5カ所の平均