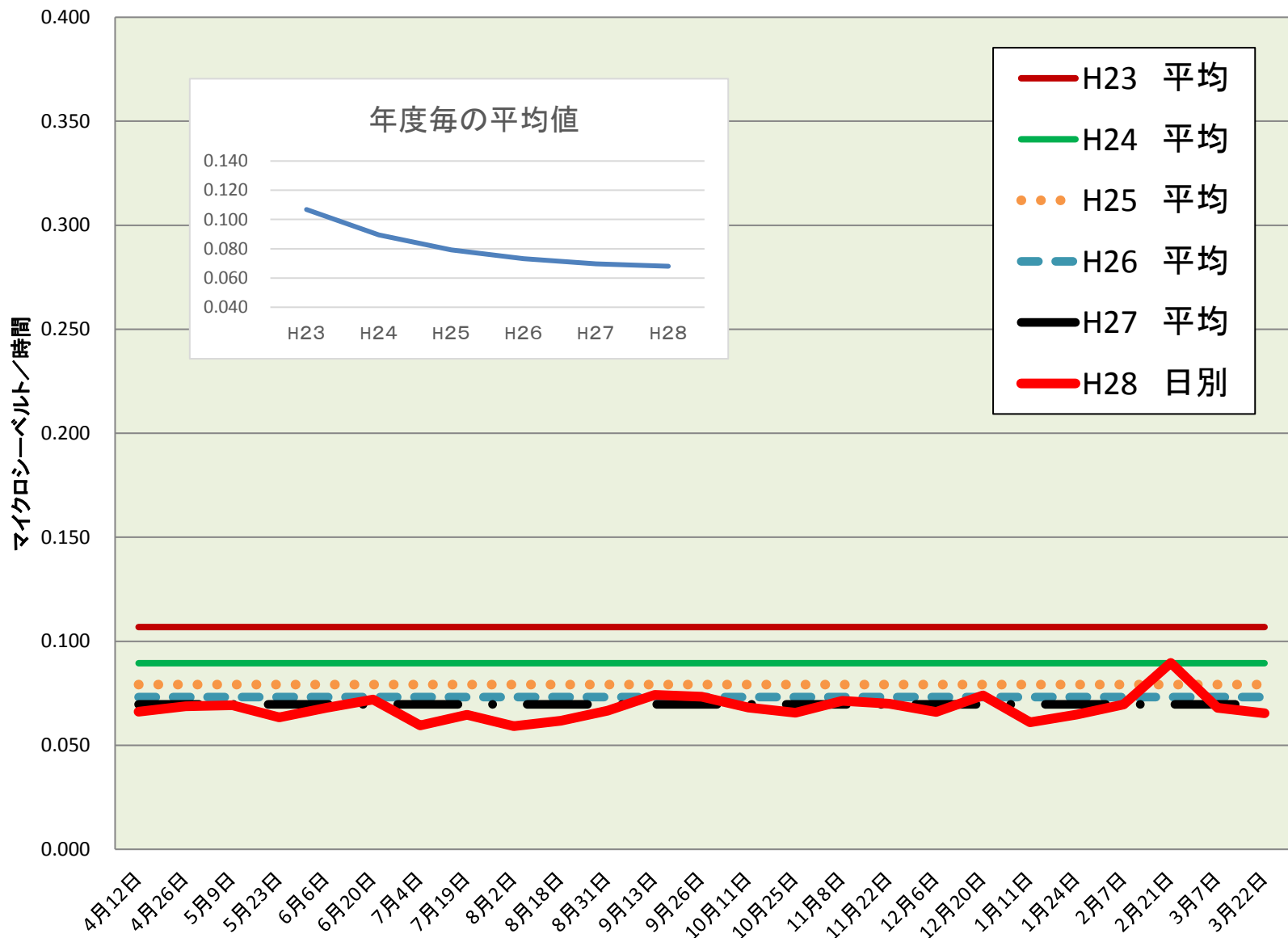


長沼中	
測定日	測定値
4月12日	0.066
4月26日	0.069
5月9日	0.069
5月23日	0.063
6月6日	0.068
6月20日	0.072
7月4日	0.060
7月19日	0.065
8月2日	0.059
8月18日	0.062
8月31日	0.067
9月13日	0.074
9月26日	0.073
10月11日	0.068
10月25日	0.066
11月8日	0.071
11月22日	0.070
12月6日	0.066
12月20日	0.074
1月11日	0.061
1月24日	0.065
2月7日	0.070
2月21日	0.090
3月7日	0.068
3月22日	0.065
H28 平均	0.068
H27 平均	0.070
H26 平均	0.073
H25 平均	0.079
H24 平均	0.089
H23 平均	0.107

校庭放射線量測定結果(H28.4.1~H29.3.31)



※測定値は測定地点5カ所の平均