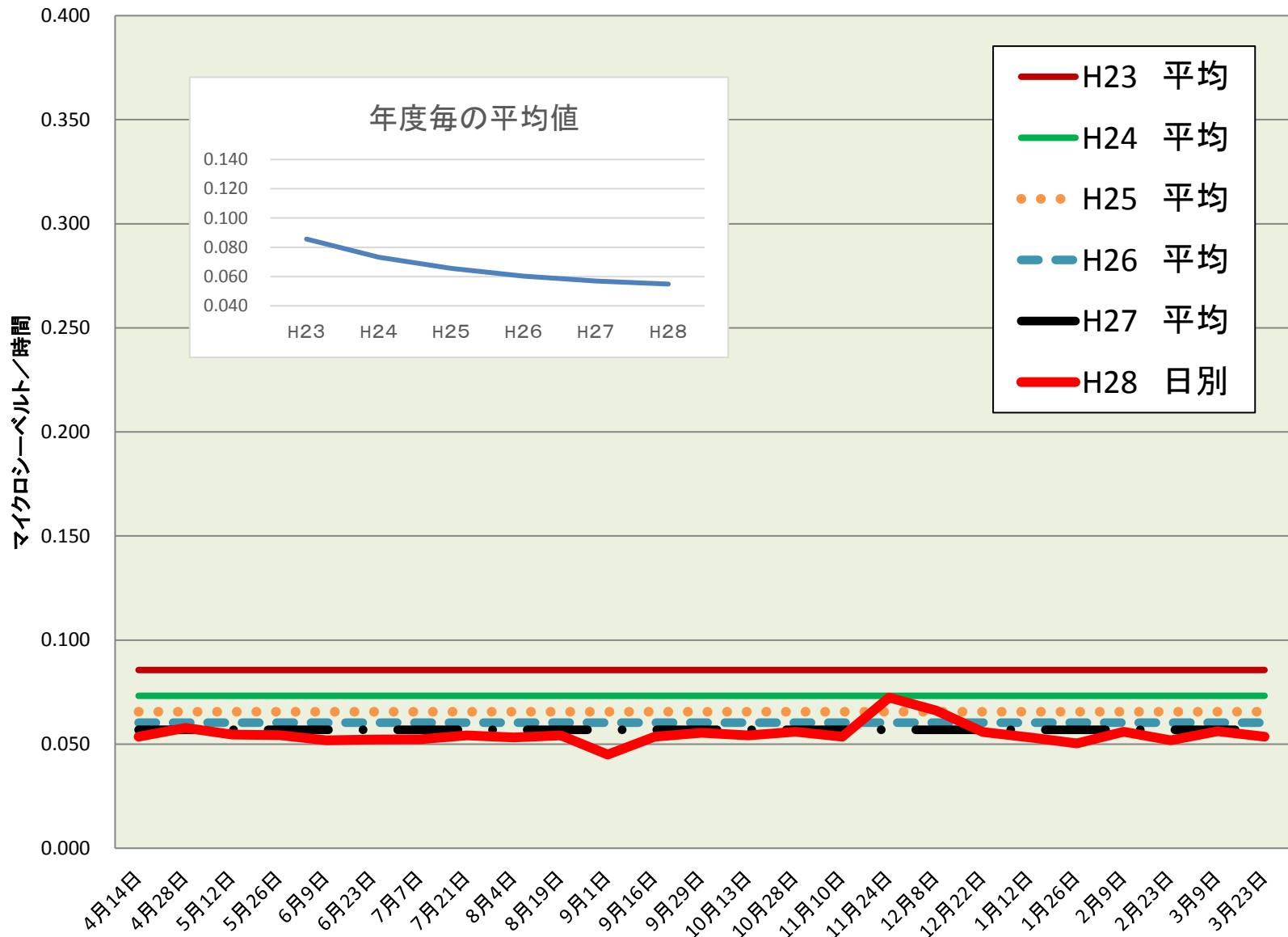


物部中	
測定日	測定値
4月14日	0.054
4月28日	0.058
5月12日	0.055
5月26日	0.054
6月9日	0.052
6月23日	0.052
7月7日	0.052
7月21日	0.054
8月4日	0.053
8月19日	0.054
9月1日	0.045
9月16日	0.054
9月29日	0.055
10月13日	0.054
10月28日	0.056
11月10日	0.054
11月24日	0.072
12月8日	0.066
12月22日	0.056
1月12日	0.053
1月26日	0.050
2月9日	0.056
2月23日	0.052
3月9日	0.056
3月23日	0.054
H28 平均	0.055
H27 平均	0.057
H26 平均	0.060
H25 平均	0.066
H24 平均	0.073
H23 平均	0.086

校庭放射線量測定結果(H28.4.1~H29.3.31)



※測定値は測定地点5カ所の平均