

# 校長先生からの挑戦状 ちょうせんじょう 21

年 組 \_\_\_\_\_  
月 日 \_\_\_\_\_

## <ルール>

- マスに1～9の数字が入ります。
- たて、よこの列にも1～9の数字が入ります。
- 太い線の9つの四角のなかにも1～9の数字が入ります。

	1	2	3	4	5	6	7	8	9
1	5	6	2	3	4	8	9	1	7
2	3	1	4	9	6	7	2	5	8
3	7	8	9	2	1	5	6	3	4
4	9	3	7	1	5	6	4	8	2
5	8	4	5	7	2	9	3	6	1
6	1	2	6	4	8	3	5	7	9
7	6	9	3	8	7	2	1	4	5
8	2	7	1	5	3	4	8	9	6
9	4	5	8	6	9	1	7	2	3

# 校長先生からの挑戦状 ちょうせんじょう 22

年 組 \_\_\_\_\_  
月 日 \_\_\_\_\_

## <ルール>

- マスに1～9の数字すうじが入ります。
- たて、よこの列れつにも1～9の数字が入ります。
- 太い線ふとせんの9つの四角しかくのなかにも1～9の数字が入ります。

	1	2	3	4	5	6	7	8	9
1	3	6	7	5	1	4	2	8	9
2	4	8	5	3	2	9	1	7	6
3	2	1	9	7	8	6	4	5	3
4	5	3	1	2	7	8	6	9	4
5	7	2	6	4	9	5	3	1	8
6	9	4	8	6	3	1	5	2	7
7	6	7	2	9	5	3	8	4	1
8	1	5	3	8	4	7	9	6	2
9	8	9	4	1	6	2	7	3	5

# 校長先生からの挑戦状 ちょうせんじょう 23

年 組 \_\_\_\_\_  
月 日 \_\_\_\_\_

<ルール>

- マスに1～9の数字すうじが入ります。
- たて、よこの列れつにも1～9の数字が入ります。
- 太い線ふとせんの9つの四角しかくのなかにも1～9の数字が入ります。

	1	2	3	4	5	6	7	8	9
1	8	5	2	4	9	3	6	7	1
2	9	1	3	7	6	8	5	4	2
3	6	4	7	5	1	2	9	3	8
4	5	2	4	6	8	7	1	9	3
5	1	9	8	2	3	4	7	5	6
6	7	3	6	1	5	9	2	8	4
7	3	6	9	8	7	1	4	2	5
8	4	8	5	9	2	6	3	1	7
9	2	7	1	3	4	5	8	6	9

# 校長先生からの挑戦状 ちょうせんじょう 24

年 組 \_\_\_\_\_  
月 日 \_\_\_\_\_

## <ルール>

- マスに1～9の数字が入ります。
- たて、よこの列にも1～9の数字が入ります。
- 太い線の9つの四角のなかにも1～9の数字が入ります。

	1	2	3	4	5	6	7	8	9
1	1	5	4	8	2	9	3	6	7
2	7	3	8	6	5	1	9	2	4
3	2	9	6	4	3	7	1	8	5
4	4	6	5	1	8	2	7	3	9
5	3	2	1	9	7	6	5	4	8
6	8	7	9	5	4	3	2	1	6
7	5	1	2	7	6	8	4	9	3
8	9	8	7	3	1	4	6	5	2
9	6	4	3	2	9	5	8	7	1

ちょうせんじょう  
校長先生からの挑戦状 25

年 組

月 日

<もんだい>

○つぎの漢字が表す、スポーツはなんでしょう？漢字をよく見て！

○国語辞典でしらべてみましょう。

- |   |            |            |
|---|------------|------------|
| ① | 氷球(ひょうきゅう) | [アイスホッケー]  |
| ② | 打球(だきゅう)   | [ゴルフ]      |
| ③ | 羽球(うきゅう)   | [バドミントン]   |
| ④ | 庭球(ていきゅう)  | [テニス]      |
| ⑤ | 避球(ひきゅう)   | [ドッジボール]   |
| ⑥ | 籠球(ろうきゅう)  | [バスケットボール] |
| ⑦ | 排球(はいきゅう)  | [バレーボール]   |
| ⑧ | 杖球(じょうきゅう) | [ホッケー]     |
| ⑨ | 闘球(とうきゅう)  | [ラグビー]     |
| ⑩ | 洋弓(ようきゅう)  | [アーチェリー]   |
| ⑪ | 塁球(るいきゅう)  | [ソフトボール]   |
| ⑫ | 拳闘(けんとう)   | [ボクシング]    |
| ⑬ | 送球(そうきゅう)  | [ハンドボール]   |
| ⑭ | 蹴球(しゅうきゅう) | [サッカー]     |
| ⑮ | 門球(もんきゅう)  | [ゲートボール]   |

# 校長先生からの挑戦状 26

年 組 \_\_\_\_\_

月 日 \_\_\_\_\_

<もんだい>

○つぎの漢字が表す、国はどこでしょう？

○国語辞典でしらべてみましょう。

- |   |       |   |         |   |
|---|-------|---|---------|---|
| ① | 亜米利加  | [ | アメリカ    | ] |
| ② | 仏蘭西   | [ | フランス    | ] |
| ③ | 伊太利亜  | [ | イタリア    | ] |
| ④ | 西班牙   | [ | スペイン    | ] |
| ⑤ | 露西亞   | [ | ロシア     | ] |
| ⑥ | 南阿弗利加 | [ | 南アフリカ   | ] |
| ⑦ | 葡萄牙   | [ | ポルトガル   | ] |
| ⑧ | 羅馬尼亞  | [ | ルーマニア   | ] |
| ⑨ | 玖馬    | [ | キューバ    | ] |
| ⑩ | 濠太刺利亜 | [ | オーストラリア | ] |
| ⑪ | 英吉利   | [ | イギリス    | ] |
| ⑫ | 独逸    | [ | ドイツ     | ] |
| ⑬ | 印度    | [ | インド     | ] |
| ⑭ | 墺太利亜  | [ | オーストリア  | ] |
| ⑮ | 和蘭    | [ | オランダ    | ] |
| ⑯ | 加奈陀   | [ | カナダ     | ] |
| ⑰ | 瑞西    | [ | スイス     | ] |
| ⑱ | 比律賓   | [ | フィリピン   | ] |
| ⑲ | 洪牙利   | [ | ハンガリー   | ] |
| ⑳ | 越南    | [ | ベトナム    | ] |



# 校長先生からの挑戦状 ちょうせんじょう 28

年 組

月 日

<もんだい>

○つぎの外来語はどこの国くにから来たことばでしょう。

○国語辞典こくごじてんを使ってしらべましょう。

- |                              |           |
|------------------------------|-----------|
| ①オルガン                        | ( ポルトガル ) |
| ②ボタン <small>(衣類)</small>     | ( ポルトガル ) |
| ③オムレツ                        | ( フランス )  |
| ④イクラ <small>(食品)</small>     | ( ロシア )   |
| ⑤アルコール                       | ( オランダ )  |
| ⑥パン <small>(食品)</small>      | ( ポルトガル ) |
| ⑦センチメートル <small>(単位)</small> | ( フランス )  |
| ⑧シュークリーム                     | ( フランス )  |
| ⑨ギョーザ                        | ( 中国 )    |
| ⑩タバコ                         | ( ポルトガル ) |
| ⑪アルバイト                       | ( ドイツ )   |
| ⑫アレルギー <small>(医学)</small>   | ( ドイツ )   |
| ⑬コーヒー                        | ( オランダ )  |
| ⑮ピザ <small>(食品)</small>      | ( イタリア )  |
| ⑯コンパス                        | ( オランダ )  |
| ⑰キログラム <small>(単位)</small>   | ( フランス )  |
| ⑱エネルギー                       | ( ドイツ )   |
| ⑲ガラス                         | ( オランダ )  |
| ⑳マヨネーズ                       | ( フランス )  |



# 校長先生からの挑戦状 ②9

## ①「さんずい」の漢字

2年 海活汽池 3年 泳温漢決湖港酒消深注湯波油洋流 4年 泣漁治清浅法満浴瀉  
滋沖 5年 液演河潔減混準測 6年 沿激源济洗潮派

## ②「にんべん」の漢字

1年 休 2年 何作体 3年 係仕使住他代倍 4年 位億健候借信側仲低伝働付便例佐 5年  
仮価件個似修像任備仏保停 6年 供傷仁値俳優俵

## ③「きへん」の漢字

1年 校林村 3年 横橋根植柱板様 4年 械機極材札松標梅柄 5年 桜格検構枝 6年 株机  
権樹棒枚模

## ④「ごんべん」の漢字

2年 計語読話 3年 詩談調 4年 課議訓試説 5年 許護講識謝証設評 6年 警誤詞誌諸誠  
誕討訪認識論

## ⑤「くさかんむり」の漢字

1年 花草 2年 茶 3年 苦荷落葉菓 4年 芽芸英菜茨 6年 若著蒸蔵

## ⑥「うかんむり」の漢字

2年 家室安 3年 寒宮客宿守定実 4年 害完官察富 5年 寄容 6年 宇宗宣宅宙宝密

## ⑦「あめかんむり」の漢字

2年 雪雲電

## ⑧「しんによう」の漢字

2年 近通週道遠 3年 返追送速進遊運 4年 辺連選達 5年 述迷逆造過適 6年 遺退

## ⑨「もんがまえ」の漢字

2年 門間 3年 開 6年 閉閣

## ⑩「たけかんむり」の漢字

2年 答算 3年 第笛等筆箱 4年 笑節管 5年 築 6年 策筋簡

## ⑪「いしへん」の漢字

3年 研 5年 破確 6年 砂磁

「いし」の漢字 1年 石

## ⑫「おおざと」の漢字

3年 部都 4年 郡 6年 郵郷

## ⑬「くにがまえ」の漢字

1年 四 2年 回囧国園 4年 圉固 5年 因囧 6年 困

# 校長先生からの挑戦状 ③〇

## ① 「いとへん」の漢字

2年 絵細紙線組 3年 級終談緑練 4年 給結続約縄 5年 経織績絶総統編綿紀  
6年 絹紅縦縮純納

## ② 「かねへん」の漢字

3年 鉄銀 4年 録鏡 5年 鉦銅銭 6年 針綱

## ③ 「しょくへん」の漢字

3年 飲館 4年 飯

## ④ 「つちへん」の漢字

2年 地場 3年 坂 4年 塩 5年 均境増 6年 城域

## ⑤ 「てへん」の漢字

3年 指持拾打投 4年 折 5年 技採授招接損提 6年 拈捨揮推操担探拝批

## ⑥ 「つきへん」の漢字

4年 脈腸 5年 肥 6年 肺胸脳腹臓

## ⑦ 「まだれ」の漢字

2年 広店 3年 度庫庭 4年 底府康 5年 序 6年 庁座

## ⑧ 「しめすへん」の漢字

2年 社 3年 礼福神 4年 祝 5年 祖

## ⑨ 「おんなへん」の漢字

2年 妹姉 3年 始 4年 好 5年 婦

## ⑩ 「さんづくり」の漢字

2年 形

## ⑪ 「ひへん」の漢字

2年 時晴曜 3年 昭暗 6年 映晩暖

## ⑫ 「のぎへん」の漢字

2年 秋科 3年 秒 4年 種積 5年 移程税 6年 私秘

## ⑬ 「つかんむり」の漢字

4年 単巢 5年 営 6年 巖

## ⑭ 「うしへん」の漢字

3年 物 4年 牧特

## ⑮ 「りっしんべん」の漢字

5年 快性情慣

## ⑯ 「こざとへん」の漢字

3年 院陽階 4年 陸隊 5年 防限険際 6年 降陞除障

## ⑰ 「ぎょうにんべん」の漢字

3年 役待 4年 径徒得 5年 往復徳 6年 律従

## ⑱ 「はつがしら」の漢字

3年 発登

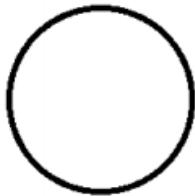
# 校長先生からの挑戦状 ちょうせんじょう 31

年 組 \_\_\_\_\_  
月 日 \_\_\_\_\_

<ルール>

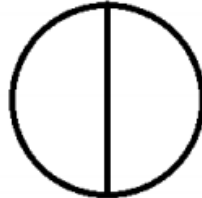
てんききごうめい こた  
○つぎの天気記号名を答えてください。

①



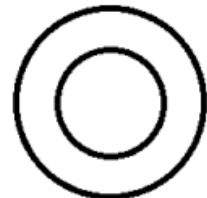
( 快晴 )

②



( 晴れ )

③



( 曇り )

④



( 霧 )

⑤



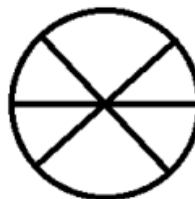
( 雨 )

⑥



( 雷 )

⑦



( 雪 )

⑧



( みぞれ )

⑨



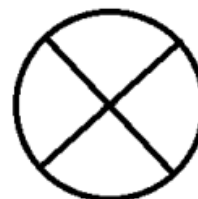
( あられ )

⑩



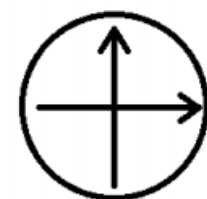
( ひょう )

⑪



( 天気不明 )

⑫



( 地吹雪 )

# 校長先生からの挑戦状 32

ちょうせんじょう

年 組 \_\_\_\_\_

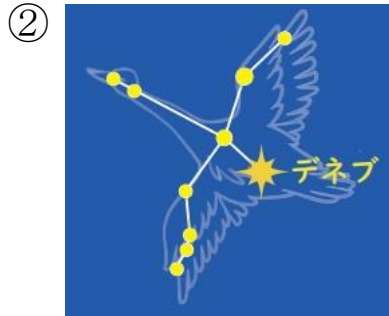
\_\_\_\_\_ 月 日

<ルール>

○つぎの星座名を調べましょう。



( おおぐま ) 座



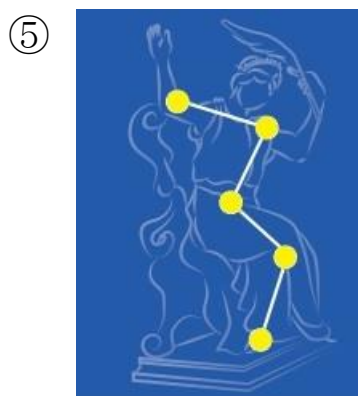
( はくちょう ) 座



( オリオン ) 座



( こと ) 座



( カシオペア ) 座



( わし ) 座



( さそり ) 座



( こいぬ ) 座



( おおいぬ ) 座



( こぐま ) 座

<b>【夏の大三角】</b>	( ベガ )
	( デネブ )
	( アルタイル )

ちょうせんじょう  
校長先生からの挑戦状 33

年 組

月 日

<ルール>

○つぎの花の名前を答えてください。

①



( アサガオ )

②



( タンポポ )

③



( シロツメグサ )

④



( コスモス )

⑤



( パンジー )

⑥



( ヒマワリ )

⑦



( サツキ )

⑧



( キキョウ )

⑨



( アジサイ )

# 校長先生からの挑戦状 34

年 組 \_\_\_\_\_

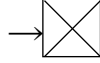
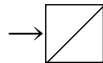
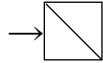
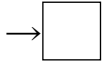
月 日 \_\_\_\_\_

## <ルール>

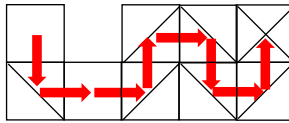
○ドローンは、床の模様を判断して自動で飛びます。■は壁です。

○ゴールまで飛べるように床の模様を考えてください。

○前進 (→)    右折 (↘)    左折 (↙)    停止 (⊗)



例)



**スタート**

**ゴール**



ちょうせんじょう  
校長先生からの挑戦状 36

年 組

月 日

<ルール>

- 栃木県の、市や町の名前を書いてください。
- 栃木県の、まわりの県の名前を書いてください。
- タブレットで調べてみましょう。





# 校長先生からの挑戦状 ちょうせんじょう 37

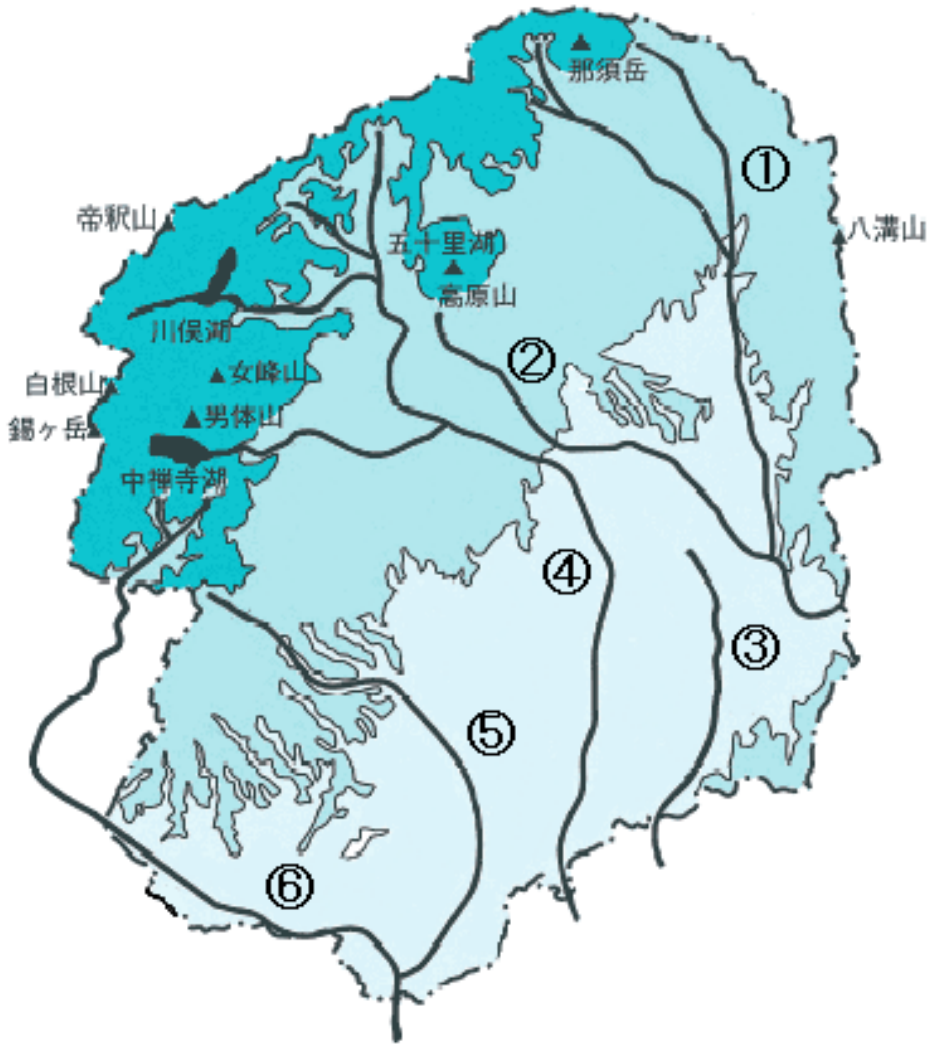
年 組 \_\_\_\_\_

月 日 \_\_\_\_\_

<ルール>

○栃木県の、①から⑥の川の名前を書いてください。

○タブレットで調べてみましょう。



- |                                  |                                     |
|----------------------------------|-------------------------------------|
| ① ( <small>なかがわ</small> 那珂川 ) 川  | ② ( <small>あらかわ</small> 荒川 ) 川      |
| ③ ( <small>こかいがわ</small> 小貝川 ) 川 | ④ ( <small>きぬがわ</small> 鬼怒川 ) 川     |
| ⑤ ( <small>おもいがわ</small> 思川 ) 川  | ⑥ ( <small>わたらせがわ</small> わたらせ川 ) 川 |

# 校長先生からの挑戦状 38

年 組

月 日

<ルール> しょうがっこう なら かんじ 小学校で習う漢字です。 なんかく かんじ 何画の漢字でしょう。

## 【1年生で習う漢字】

① がく 学 (8) かく 画

② き 気 (6) かく 画

③ いと 糸 (6) かく 画

④ ひやく 百 (6) かく 画

## 【2年生で習う漢字】

⑤ うた 歌 (14) かく 画

⑥ しん 新 (13) かく 画

⑦ おとうと 弟 (7) かく 画

⑧ かぜ 風 (9) かく 画

## 【3年生で習う漢字】

⑨ しゃ 写 (5) かく 画

⑩ ぶ 部 (11) かく 画

⑪ はっ 発 (9) かく 画

⑫ は 葉 (12) かく 画

## 【4年生で習う漢字】

⑬ さつ 察 (14) かく 画

⑭ そこ 底 (8) かく 画

⑮ いん 印 (6) かく 画

⑯ たい 帯 (10) かく 画

## 【5年生で習う漢字】

⑰ ぼう 貿 (12) かく 画

⑱ こん 混 (11) かく 画

⑲ しょく 職 (18) かく 画

⑳ こう 興 (16) かく 画

## 【6年生で習う漢字】

㉑ きゅう 吸 (6) かく 画

㉒ い 遺 (15) かく 画

㉓ きょう 郷 (11) かく 画

㉔ たん 誕 (15) かく 画

# 校長先生からの挑戦状 39

年 組

月 日

<ルール> 慣用句という、昔から使われてきた、二つ以上のことばを組み合わせて特別な意味を表すことばがあります。

○( )に次のからだの一部を表すことばをいれて完成させてください。  
頭、顔、目、鼻、耳、口、歯、肩、腕、手、胸、腹、へそ、腰、骨

例) ( **顔** ) を合わせる 意味：会う

① ( 胸 ) をはる 意味：ほこりに思い自信のあること

② ( 骨 ) が折れる 意味：大変苦勞をすること

③ ( 頭 ) を冷やす 意味：落ち着きを取りもどす

④ ( 顔 ) が広い 意味：知り合いが多いこと

⑤ ( 鼻 ) が高い 意味：じまんに思う

⑥ ( 目 ) がない 意味：とても好きなこと

⑦ ( へそ ) を曲げる 意味：きげんを悪くする

⑧ ( 口 ) が軽い 意味：秘密を簡単にしゃべる

⑨ ( 腹 ) をかかえる 意味：おかしくて大笑いする

⑩ ( 腕 ) をみがく 意味：技を高めるために努力する

⑪ ( 肩 ) をおとす 意味：がっかりする

⑫ ( 腰 ) をぬかす 意味：とてもおどろく

⑬ ( 手 ) をぬく 意味：いいかげんにやること

⑭ ( 耳 ) をかたむける 意味：注意してよく聞く

⑮ ( 歯 ) が立たない 意味：むずかしすぎてわからない

ちょうせんじょう  
校長先生からの挑戦状 40

年 組

月 日

<ルール> □に+、-を入れて式を完成させてください。

例)  $5 \square - 4 \square + 2 = 3$       $5 \square + 4 \square - 2 = 7$

①  $6 \square - 3 \square - 2 = 1$

②  $6 \square + 3 \square - 2 = 7$

③  $8 \square + 4 \square - 2 = 10$

④  $8 \square - 4 \square - 2 = 2$

⑤  $9 \square - 5 \square + 7 = 11$

⑥  $9 \square + 5 \square - 7 = 7$

⑦  $7 \square + 3 \square + 4 \square - 9 = 5$

⑧  $7 \square - 3 \square - 4 \square + 9 = 9$

⑨  $8 \square - 5 \square + 2 \square - 4 = 1$

⑩  $8 \square - 5 \square - 2 \square + 4 = 5$

⑪  $4 \square - 3 \square + 7 \square - 5 \square - 2 = 1$

⑫  $4 \square + 3 \square - 7 \square + 5 \square - 2 = 3$

⑬  $6 \square + 2 \square + 5 \square - 4 \square - 3 = 6$

⑭  $6 \square - 2 \square + 5 \square + 4 \square - 3 = 10$

⑮  $6 \square + 2 \square - 5 \square + 4 \square + 3 = 10$