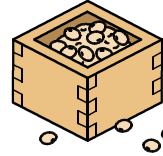




# にじ



真岡市立長田小学校  
第1学年だより 2月号  
令和4年2月1日



2月4日は、立春です。『立春』は、春が始まる日ですが、実際にはまだまだ寒い日が続きます。まん延防止等重点措置が発令され、感染症予防を学校でも指導しています。健康に十分留意しながら、しっかりと学習や運動に取り組めるよう、支援していきたいと思ひます。保護者の皆様の御協力もお願いしします。

## 2月の生活目標

寒さに負けずがんばろう

◎天気の良い日は外で元気に遊ぼう。



## 2月の学習目標

1年間のまとめをしよう

◎伝えたい事柄を話す速さや声の大きさを工夫して伝えよう。

## 2月の行事予定

- 1日(火) 学力テスト(2・3校時)
  - 7日(月) 衛生検査
  - 8日(火) 入学説明会(新入生)
  - 9日(水) 避難訓練(2校時)
  - 11日(金) 建国記念の日
  - 15日(火) お弁当の日・漢字テスト
  - 18日(金) 計算テスト
  - 21日(月) 教育相談
  - 23日(水) 天皇誕生日
  - 25日(金) 授業参観・保護者会①(長田西A・柳林・勝瓜) 14:40下校
  - 28日(月) 授業参観・保護者会②(長田西B・長田東) 14:40下校
- 3月**
- 1日(火) 授業参観・保護者会③(長田北・長田南) 14:40下校



### ★帰宅時刻について★

子どもたちだけで外出する際には、16:30までには家に帰る(家に着いている)ように指導しています。日の入りが長くなってきましたが、きまりを守って遊ぶよう指導しています。御家庭でも、遊びのきまりの確認をするなど、声を掛けてください。

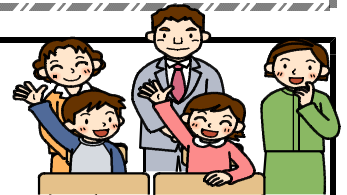
## 授業参観・保護者会のお知らせ

2月25日(金)・28日(月)・3月1日(火)

13:45~14:30 授業参観

14:50~15:20 学年保護者会

今年度、最後の保護者会となります。1年間の子どもの成長を振り返り、2年生に向けての足がかりとなるよう、保護者の皆様と担任が話し合える場としたいと思っております。感染症対策のため、30分程度で実施する予定です。マスク着用のうえ、是非御出席くださいますよう、よろしくお願ひします。



## お願ひ

### 替えのマスクを持たせてください

- 学校では、給食などを除いて常にマスクを着用することを指導しています。呼気などの蒸気で、マスクが濡れてしまうことがありますので、予備のマスクを毎日持たせてください。

### 雨や雪のとき…

- 雨や雪のときには、長靴での登校や、濡れてしまったときのために、替えの靴下やタオルを持たせてください。

### 教材費集金のお願ひ



2月4日(金)に集金袋を配布します。

8日(火)までにお願ひします。

紙皿コロコロ(図工教材)	190円
よきよきとびだせ(図工教材)	140円
作品入れバック	80円
たこ(生活科教材)	260円

合計

670円

