



牧が丘だより

真岡市立中村中学校 学校だより

校訓 自主の精神

令和2年度第5号

令和3年1月15日発行

編集・発行 教頭 三田紀代美

◇豊かな地域人材・企業を生かした価値ある授業の展開

本校の特色として、伝統的に学校教育に協力的な地域であること、多くの卒業生が母校に強い愛着を抱いていること、学区に大規模な工業地帯あり国内最先端の技術を有すること等、多くの強みを日頃から感じております。学校といたしましても恵まれた環境を日頃の教育活動に取り入れ、生徒の多面的な成長に役立てていきたいと切望していたところ、神戸製鋼株式会社様・真岡青年会議所様のご協力によりすばらしい授業を実施することができました。

1学年：エネルギー教育〔神戸製鋼株式会社〕

世界最先端の内陸型発電所を有する神戸製鋼、本校は数年前からエネルギー教育を共に実施しております。今回はタブレットを使用し発電のしくみや未来の再生可能エネルギー技術について、VR(バーチャル・リアリティ)も体験しながらの授業で、生徒の興味・感心も大いに高まりました。

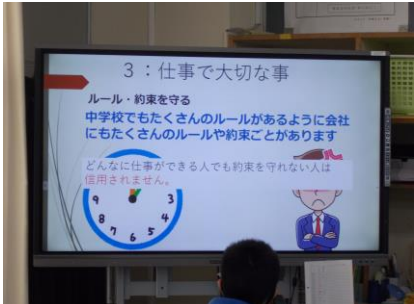


2学年：キャリア教育〔真岡青年会議所〕

感染症拡大防止のためマイ・チャレンジが実施できなくなりましたが、真岡青年会議所様のご厚意により、「働く人から話を聞こう」というテーマで、社会で働く6名の方々に来校いただき働く意義、社会人としての心構え、中学生としての進路の考え方等をプレゼン形式で講話していただきました。生徒の真剣な表情が印象的です。



人材派遣会社



仕事で大切なこと



製造業に携わる

◇校樹「柏の木」

本校の記事に図案化され(右写真)、シンボルとして大切にされている「柏の木」。古い生徒会誌から由来を探し当てたので紹介いたします。この「柏の木」は大地にしっかり根をおろし、その葉は天を覆わんとばかりに茂っている。この木の表す意味は「質実剛健」といえるだろう。端午の節句の時に柏餅を食べるのも、子どもたちが「柏」の木のように雄々しく育ってほしいという願いからであると思う。

牧が丘 第31号 昭和55年度号より



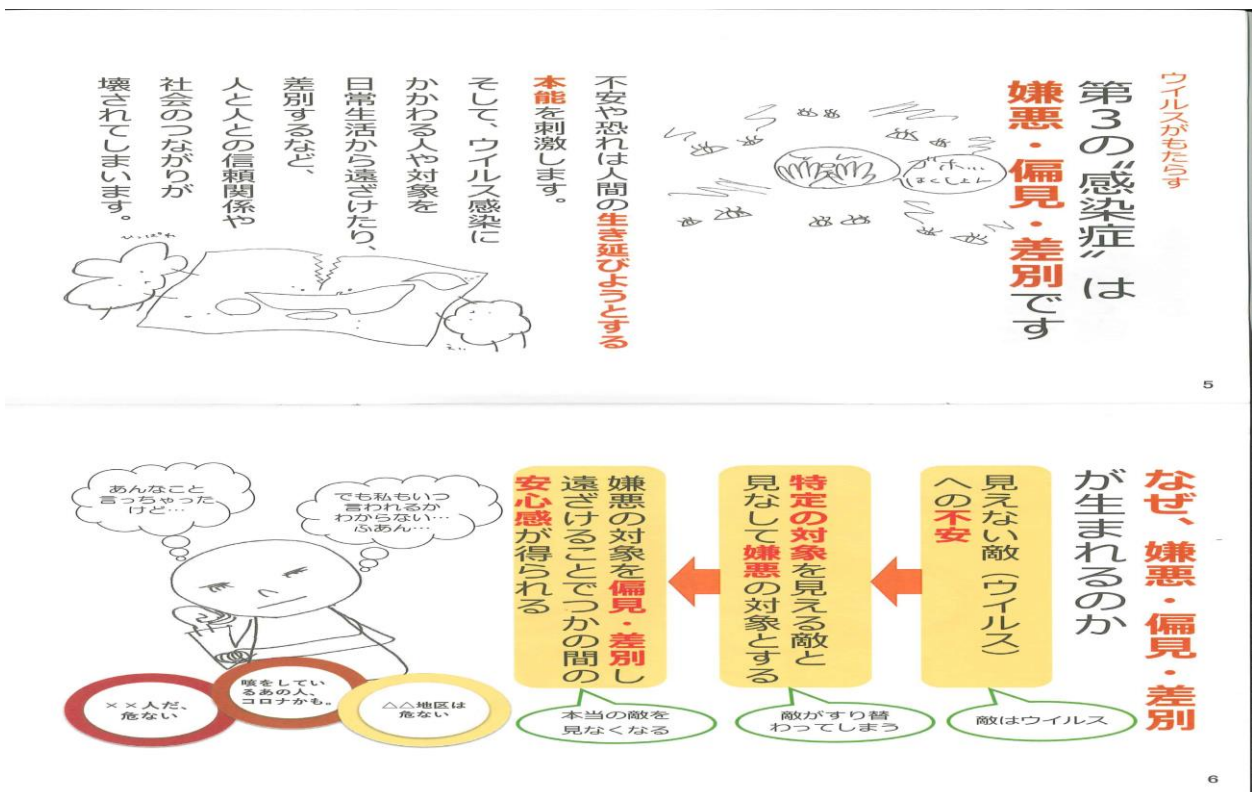
校長 古澤 英明

◇表彰の記録

郡市教育祭優良模範生徒表彰 1名
芳賀地方芸術祭俳句部門 特選 1名
下野教育書道展 金賞 銀賞 銅賞 奨励賞 18名
全国中学生作文コンテスト真岡協議会大会 優秀賞 4名
佳作 1名
真岡市文化祭 俳句部門 準文化祭賞 1名
短歌部門 準文化祭賞 1名 奨励賞 1名 佳作 1名
詩部門 奨励賞 1名 佳作 1名
川柳部門 佳作 1名
真岡市教育祭優秀生徒 3名
真岡市社会福祉協議会長表彰模範生徒 3名
県南地区アンサンブルコンテスト 金賞 8名 銀賞 8名
芳賀教育美術展 入選 1名

◇シトラスリボン運動について

全国的に感染者が急拡大している状況で、シトラスリボン運動も全国に広がりを見せ、偏見と差別をなくそうという声があちらこちらで力になっています。本校も、全校で取り組もうと、中央委員会を中心にシトラスリボンを作成する計画を立て、12月23日には指導ボランティアの方に来校していただき、作成の手ほどきを受けました。1月13日に全校生徒がシトラスリボンを作成しました。



◇学校教育活動についてのアンケートの結果をホームページにUPしました

「学校教育活動におけるアンケート」へのご協力、大変ありがとうございました。真摯に受け止め、よりよい教育活動が展開できるよう努めて参ります。今後とも、ご協力よろしくお願ひします。