

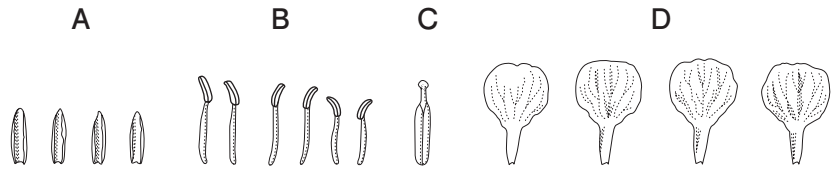
花のつくりとはたらき

1 アブラナの花のつくりを調べました。

〔観察1〕花全体の形や、各部分のつき方を調べました。

〔観察2〕図のように花を分解して、台紙にはり、それぞれの形や数をくわしく調べました。

図



また、めしべとおしべの先端についているものを、顕微鏡けんびきょうで観察しました。

〔観察3〕花の断面のようすを調べました。

(1) 観察1, 2について、図のA～Dの部分の名称を答えなさい。

A () B ()
C () D ()

(2) 観察2について、A～Dを外側から順に並べなさい。

(→ → →)

(3) 観察2について、おしべの先には、粉のようなものがありました。これは何ですか。

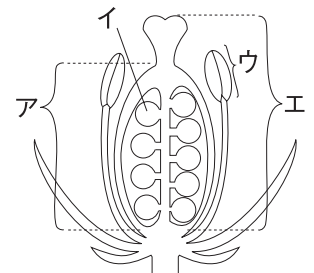
()

(4) (3)の粉は、めしべの先の柱頭ちゅうとうにも観察できました。このように、(3)の粉が柱頭につくことを何といいますか。

()

(5) 観察3について、のちに種子しゅしになるのはどこですか。右図のA～Eから選びなさい。

()



(6) (5)の名称を答えなさい。

()

組

番 名前

かかった時間

正解数

分

- 1** (1) A がく B おしべ C めしべ D 花弁
 (2) A → D → B → C
 (3) 花粉
 (4) 受粉
 (5) イ
 (6) 胚珠

間違った問題を確認してみよう！

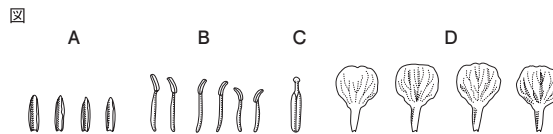
1 アブラナの花のつくりを調べました。

〔観察1〕花全体の形や、各部分のつき方を調べました。

〔観察2〕図のように花を分解して、台紙にはり、それぞれの形や数をくわしく調べました。

また、めしべとおしべの先端についているものを、顕微鏡で観察しました。

〔観察3〕花の断面のようすを調べました。



(1) 観察1、2について、図のA～Dの部分の名称を答えなさい。

A () B ()

C () D ()

(2) 観察2について、A～Dを外側から順に並べなさい。

(→ → →)

(3) 観察2について、おしべの先には、粉のようなものがありました。これは何ですか。

()

(4) (3)の粉は、めしべの先の柱頭にも観察できました。このように、(3)の粉が柱頭につくことを何といいますか。

()

(5) 観察3について、のちに種子になるのはどこですか。右図のA～Eから選びなさい。

()

(6) (5)の名称を答えなさい。

()

