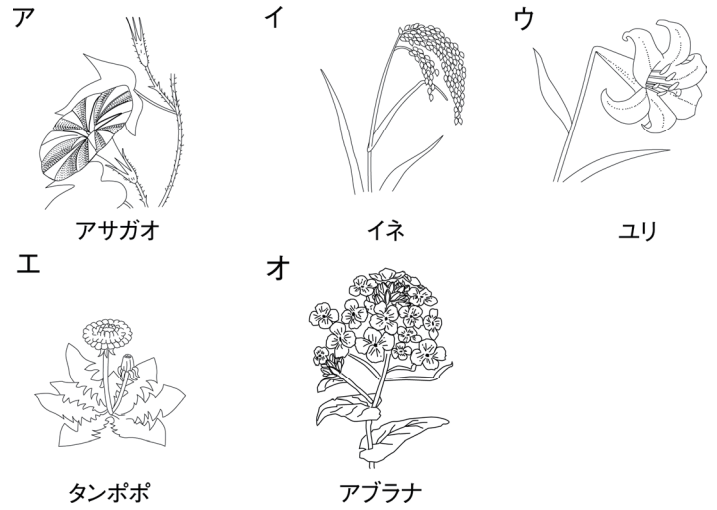


理科

植物のなかま

1 身近な植物をなかま分けしました。
 [観察1] 葉脈のようす、根のようす、
 花卉のつき方を調べました。また、赤
 いインクをとかした水に根を入れたあ
 と、しばらくたってから茎を輪切りに
 し、維管束い かん そくの並び方を調べました。
 [観察2] 図鑑などで、子葉の数や胚珠はいしゅ
 のようすを調べました。



(1)① 茎の維管束がばらばらに散らばって
 いるなかまを、ア～オからすべて選び
 なさい。

()

② ①のような植物の葉脈は、どのようになっていますか。

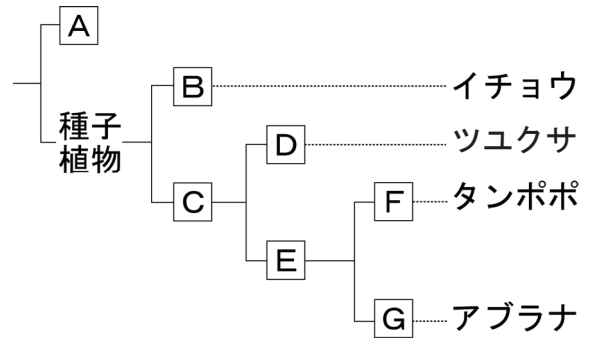
()

(2) 植物を、右の図のように分類しました。

① Aにあてはまる植物は次のうちのどれで
 ずか。植物の名前を書きなさい。

スギゴケ、ツユクサ、エンドウ、マツ

()



② A～Gまで順に分類していくとき、B～
 Eにあてはまる植物のなかまを何といま
 すか。

B () C ()
 D () E ()

③ アサガオは、A, B, D, F, Gのどのなかまですか。

()

組 番 名前

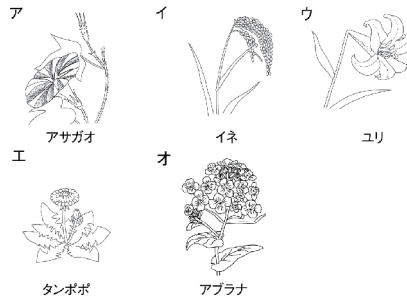
かかった時間 正解数

分

- 1** (1)① イ, ウ
 ② 平行 (脈) (平行に通る)
 (2)① スギゴケ
 ② B 裸子植物
 C 被子植物
 D 単子葉類
 E 双子葉類
 ③ F

間違った問題を確認してみよう!

1 身近な植物をなかま分けしました。
 【観察1】葉脈のようす, 根のようす, 花弁のつき方を調べました。また, 赤いインクをとかした水に根を入れたあと, しばらくたってから茎を輪切りにし, 維管束の並び方を調べました。
 【観察2】図鑑などで, 子葉の数や胚珠のようすを調べました。



(1)① 茎の維管束がばらばらに散らばっているなかまを, ア〜オからすべて選びなさい。

()

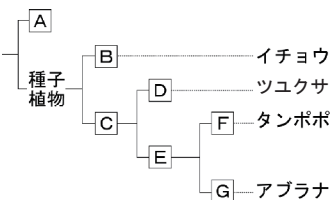
② ①のような植物の葉脈は, どのようになっていますか。

()

(2) 植物を, 右の図のように分類しました。

① Aにあてはまる植物は次のうちのどれですか。植物の名前を書きなさい。

スギゴケ, ツユクサ, エンドウ, マツ
 ()



② A〜Gまで順に分類していくとき, B〜Eにあてはまる植物のなかまを何といいますか。

B () C ()
 D () E ()

③ アサガオは, A, B, D, F, Gのどのなかまですか。

()