

1 ヒトのうでの骨と筋肉きんにくの動き方について調べました。

〔観察1〕うでのつくりを見て、骨と骨がつながっている部分のようすや、どの位置に筋肉がついているかを調べました。

〔観察2〕うでを曲げたりのばしたりして、筋肉がどのように動いているのかを調べました。

(1) 観察1について、骨と骨がつながっていて、曲げたり回転したりできる部分を何といいますか。

()

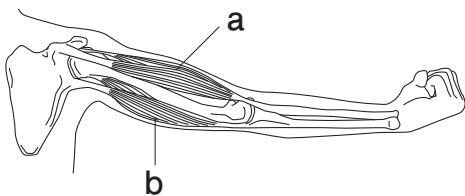
(2) 観察1について、筋肉と骨をつないでいるものを何といいますか。

()

(3) 骨は、からだを支えるほかに、どのようなはたらきをしていますか。

()

(4) 観察2について、うでを曲げるとき、図のa、bの筋肉はそれぞれどのようになりますか。



筋肉 a ()

筋肉 b ()

(5) 観察2について、曲げていたうでをのばすとき、(4)の図のa、bの筋肉はそれぞれどのようになりますか。

筋肉 a ()

筋肉 b ()

- 1** (1) 関節
 (2) けん
 (3) 内臓や脳などを保護する。(血球を作る。)
 (4) 筋肉 a 縮む。(収縮する。)
 筋肉 b のびる。(ゆるむ。)
 (5) 筋肉 a のびる。(ゆるむ。)
 筋肉 b 縮む。(収縮する。)

間違った問題を確認してみよう！

1 ヒトのうでの骨と筋肉きんにくの動き方について調べました。

〔観察1〕うでのつくりを見て、骨と骨がつながっている部分のようすや、どの位置に筋肉がついているかを調べました。

〔観察2〕うでを曲げたりのばしたりして、筋肉がどのように動いているのかを調べました。

- (1) 観察1について、骨と骨がつながっていて、曲げたり回転したりできる部分を何といいますか。

()

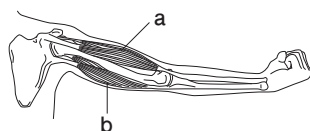
- (2) 観察1について、筋肉と骨をつないでいるものを何といいますか。

()

- (3) 骨は、からだを支えるほかに、どのようなはたらきをしていますか。

()

- (4) 観察2について、うでを曲げるとき、図の a、b の筋肉はそれぞれどのようなようになりますか。



筋肉 a ()

筋肉 b ()

- (5) 観察2について、曲げていたうでをのばすとき、(4)の図の a、b の筋肉はそれぞれどのようなようになりますか。

筋肉 a ()

筋肉 b ()