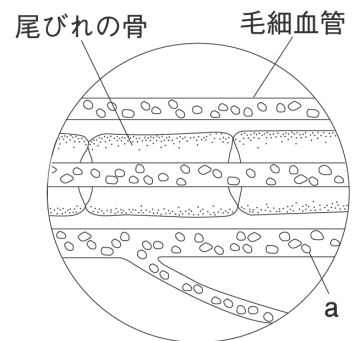


呼吸と血液の循環

1 血液の循環^{じゆんかん}について実験をしました。また、ヒトの呼吸器官^{こころ}について調べました。

[実験] メダカを水といっしょにチャックつきのポリエチレンの袋に入れ、顕微鏡^{けんびきょう}で尾びれ^{おびれ}を観察しました。図1は、そのときのスケッチです。



(1) 実験について、袋の中に水もいっしょに入れるのはなぜですか。簡単に説明しなさい。

()

(2) 実験について、毛細血管^{もうさいけっかん}の中に、aのような小さなま^{つぶ}るい粒がたくさん流れているのが見えました。これは何ですか。

()

(3) (2)はどのようなはたらきをするものですか。

()

(4) ヒトの呼吸器官である肺の内部には、気管支の先につながる多数の小さな袋がある。これを何というか。

()

(5) (4)で血液の中にとり入れられる物質は何か。

()

2 図2は、ヒトの血液循環の一部を模式的に表したものです。

(1) 最も酸素を多くふくむ血液が流れている血管をA～Gから選びなさい。

()

(2) 最も養分を多くふくむ血液が流れている血管はどこですか。A～Gから選びなさい。

()

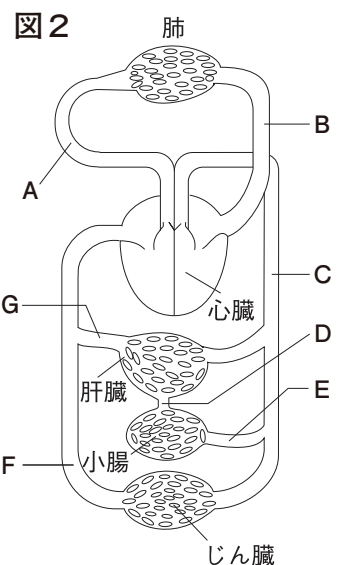


図2

組

番 名前

かかった時間

正解数

分

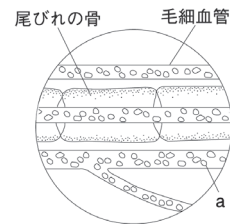
- 1** (1) メダカが生きた状態で観察するため。
 (2) 赤血球
 (3) (えらでとり入れられた) 酸素を運ぶはたらき。
 (4) 肺胞
 (5) 酸素

- 2** (1) B
 (2) D

間違った問題を確認してみよう！

1 血液の循環じゆんかんについて実験をしました。また、ヒトの呼吸器官につ 図1
いて調べました。

〔実験〕メダカを水といっしょにチャックつきのポリエチレンの袋
に入れ、顕微鏡けんびきょうで尾びれを観察しました。図1は、そのときのスケッ
チです。



- (1) 実験について、袋の中に水もいっしょに入れるのはなぜです
か。簡単に説明しなさい。
 ()
- (2) 実験について、毛細血管もうさいけっかんの中に、aのような小さなまるとい粒つぶがたくさん流れているのが見
えました。これは何ですか。
 ()
- (3) (2)はどのようなはたらきをするものですか。
 ()
- (4) ヒトの呼吸器官である肺の内部には、気管支の先につながる多数の小さな袋がある。
これを何というか。
 ()
- (5) (4)で血液の中にとり入れられる物質は何か。
 ()

2 図2は、ヒトの血液循環の一部を模式的に表したものです。

- (1) 最も酸素を多くふくむ血液が流れている血管をA～Gから
選びなさい。
 ()
- (2) 最も養分を多くふくむ血液が流れている血管はどこですか。
A～Gから選びなさい。
 ()

