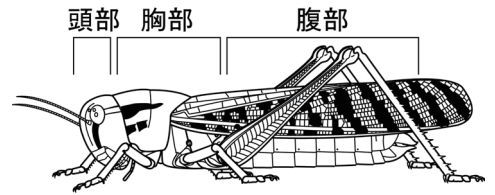


無セキツイ動物のなかま②

1 右の図は、トノサマバッタの成虫を表しています。



(1) トノサマバッタは昆虫類こんちゅうるいというなかまで、からだは頭部、胸部、腹部に分かれています。胸部にあるつくりはどれですか。次のア～オからすべて選びなさい。

ア 触角しよつかく      イ はね      ウ 目      エ あし      オ 口  
( )

(2) 昆虫類は、からだは外骨格からという殻でおおわれています。外骨格のはたらきを簡単に説明しなさい。

( )

(3) 昆虫類と同じように、からだは外骨格という殻でおおわれている動物はどれですか。次のア～エから1つ選びなさい。

ア アメリカザリガニ      イ マダコ      ウ ヒトデ      エ ムラサキウニ  
( )

(4) 昆虫類や(3)のなかまをまとめて何動物といますか。漢字4文字で答えなさい。

( )

2 右の図は、イカのからだのつくりを表しています。

(1) 図の①～③のつくりを、それぞれ何といますか。

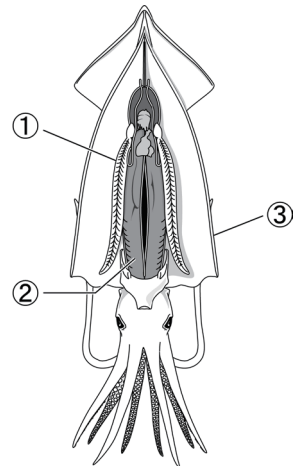
① ( )  
② ( )  
③ ( )

(2) イカのように、図の③のようなつくりをもつなかまを何動物といますか。

( )

(3) (2)のなかまではない動物はどれですか。次のア～エから1つ選びなさい。

ア サザエ      イ ミミズ      ウ アサリ      エ ナメクジ  
( )



組 番 名前

かかった時間 正解数

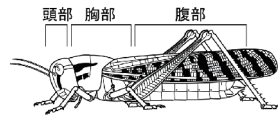
分

- 1** (1) イ, エ  
 (2) (例) からだを支えて内部を保護する。  
 (3) ア  
 (4) 節足動物 (漢字 4 文字指定)

- 2** (1) ① えら  
なんたいどうぶつ  
 (2) 軟体動物  
 (3) イ

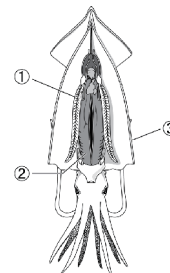
間違った問題を確認してみよう！

**1** 右の図は、トノサマバッタの成虫を表しています。



- (1) トノサマバッタは昆虫類というなかまで、からだが頭部、胸部、腹部に分かれています。胸部にあるつくりはどれですか。次のア～オからすべて選びなさい。  
 ア 触角 イ はね ウ 目 エ あし オ 口 ( )
- (2) 昆虫類は、からだが外骨格という殻でおおわれています。外骨格のはたらきを簡単に説明しなさい。  
 ( )
- (3) 昆虫類と同じように、からだが外骨格という殻でおおわれている動物はどれですか。次のア～エから 1 つ選びなさい。  
 ア アメリカザリガニ イ マダコ ウ ヒトデ エ ムラサキウニ ( )
- (4) 昆虫類や(3)のなかまをまとめて何動物といますか。漢字 4 文字で答えなさい。  
 ( )

**2** 右の図は、イカのからだのつくりを表しています。



- (1) 図の①～③のつくりを、それぞれ何といますか。  
 ① ( )  
 ② ( )  
 ③ ( )
- (2) イカのように、図の③のようなつくりをもつなかまを何動物といますか。  
 ( )
- (3) (2)のなかまではない動物はどれですか。次のア～エから 1 つ選びなさい。  
 ア サザエ イ ミミズ ウ アサリ エ ナメクジ ( )