

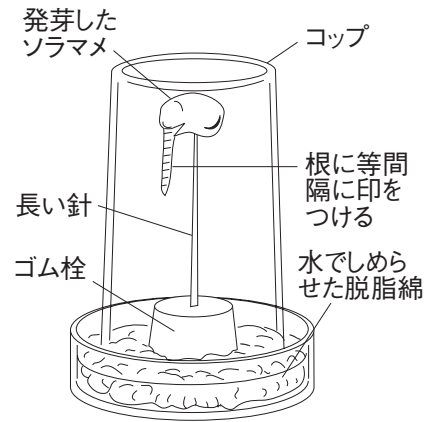
生物の成長と細胞分裂

1 生物が成長するとき、細胞がどのように変化しているかを調べました。

〔観察1〕図1のような装置をつくり、発芽したソラマメを入れました。根の部分に等間隔の印をつけ、3日後に根の変化を調べました。

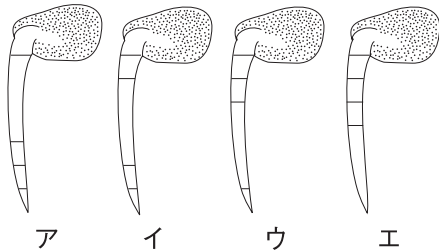
〔観察2〕タマネギの根の一部を切りとり、染色液で染めたあと、カバーガラスをかけました。上からろ紙をかぶせて軽くおしつぶし、顕微鏡で観察しました。

図1



()

(1) 観察1において、ソラマメの根はどのようになりましたか。次のア～エから選びましょう。



(2) 観察2において、上からおしつぶした理由を、簡単に書きなさい。
()

(3) 観察2において、細胞の中に、ひものような形をしたものが観察されました。これは何ですか。
()

組

番 名前

かかった時間

正解数

分

- 1** (1) ウ
 (2) 細胞が重ならないようにするため。
 (3) 染色体

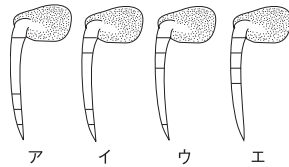
間違った問題を確認してみよう！

1 生物が成長するとき、細胞がどのように変化しているかを調べました。

〔観察1〕図1のような装置をつくり、発芽したソラマメを入れました。根の部分に等間隔の印をつけ、3日後に根の変化を調べました。

〔観察2〕タマネギの根の一部を切りとり、染色液で染めたあと、カバーガラスをかけました。上から紙をかぶせて軽くおしつぶし、顕微鏡で観察しました。

- (1) 観察1において、ソラマメの根はどのようになりましたか。次のア～エから選びましょう。



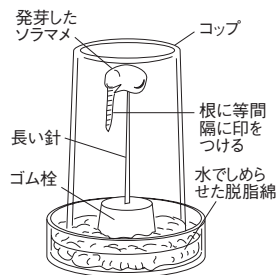
- (2) 観察2において、上からおしつぶした理由を、簡単に書きなさい。

()

- (3) 観察2において、細胞の中に、ひものような形をしたものが観察されました。これは何ですか。

()

図1



()