

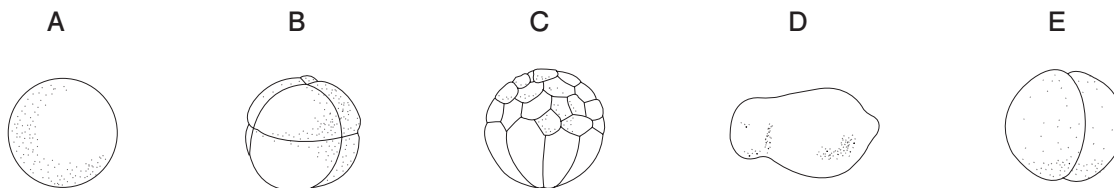
理科

動物のふえ方

1 カエルの発生<sup>はっせい</sup>について調べました。

〔観察〕カエルの受精卵<sup>じゅせいらん</sup>をとり、発生<sup>けんびきょう</sup>のようすを顕微鏡で観察しました。

(1) 図のA～Eは、カエルの受精卵<sup>じゅせいらん</sup>の変化をスケッチしたものです。発生<sup>けんびきょう</sup>の順に正しく並べなさい。

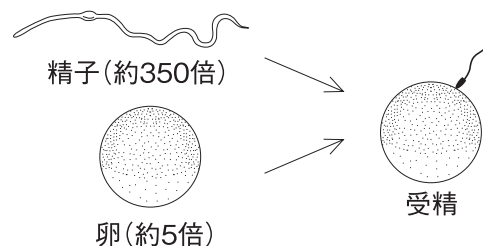


( A → → → → )

(2) 受精卵は、何をくり返しながら形を変えていきますか。 ( )

(3) (1)の図のA～Eのように、受精卵が自分で食物をとり始めるまでの間の子を、何といいますか。 ( )

(4) 受精は、右の図のように精子と卵<sup>せいし</sup>の合体によって完了しますが、精子、卵はそれぞれ雌<sup>めす</sup>、雄<sup>おす</sup>のどちらでつくられますか。



精子 ( )

卵 ( )

(5) このように、精子と卵によるふえ方を何生殖<sup>せいしよく</sup>とといいますか。 ( )

組

番 名前

かかった時間

正解数

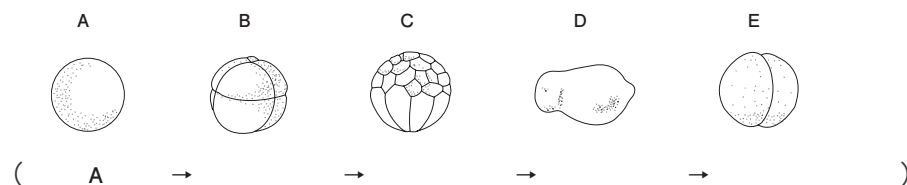
分

- 1 (1) ( A ) → E → B → C → D  
 (2) 細胞分裂  
 (3) 胚  
 (4) 精子 雄 卵 雌  
 (5) 有性生殖

間違った問題を確認してみよう！

1 カエルの発生について調べました。  
 【観察】カエルの受精卵をとり、発生の様子を顕微鏡で観察しました。

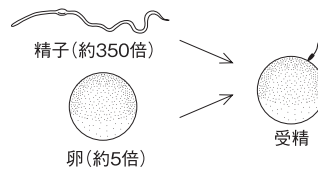
- (1) 図のA～Eは、カエルの受精卵の変化をスケッチしたものです。発生の順に正しく並べなさい。



- (2) 受精卵は、何をくり返ししながら形を変えていきますか。 ( )

- (3) (1)の図のA～Eのように、受精卵が自分で食物をとり始めるまでの間の子を、何といいますか。 ( )

- (4) 受精は、右の図のように精子と卵の合体によって完了しますが、精子、卵はそれぞれ雌、雄のどちらでつくられますか。



精子 ( )  
卵 ( )

- (5) このように、精子と卵によるふえ方を何生殖といえますか。 ( )