

上大沼地区 (1・3)

長田公園

- ・ 令和4年12月に中学生が事故に遭っている。
- ・ 交差点の北側にある畑の土盛りが歩道に出ているため、歩行者と自転車の通行の際、危ない。(南から撮影)



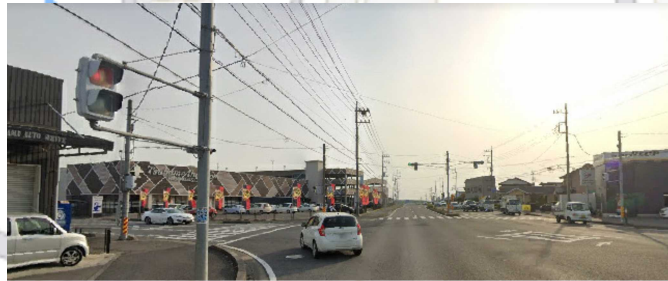
パチンコ店さん

- ・ 朝の交通量が多く、左折や右折する車のドライバーがスピードを出していて危険である。
- ・ 交差点には、右折用の信号がないため、右折車のドライバーがあおってくる。横断している児童があおられているときがあるので、右折用の信号をつけてほしい。(北から撮影)

上大沼地区 (2・3)



上大沼地区 (3・4)



・大きな交差点なので、交通量が多く、横断するときの巻き込み事故などが怖い。(東から撮影)



・草が生い茂り、交差点を通過する車が見えづらい。児童が飛び出しても見えない。(東から撮影)

上大沼地区 4

・朝の通勤・通学時間帯に、住宅街に出入りしたり、大通りへ通り抜けをしたりする車がスピードを出していて危ない。
(南から撮影)

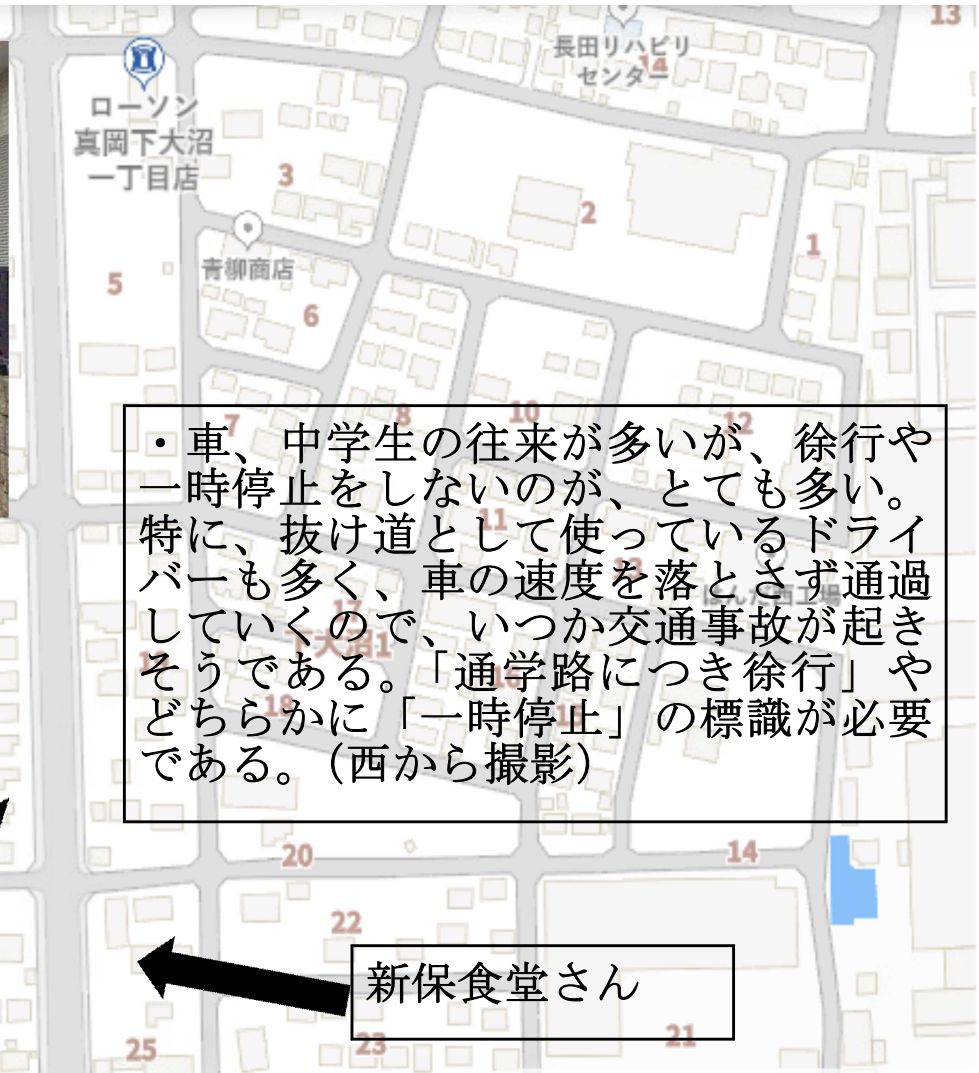


下大沼地区 5



・朝の通勤や通学時間帯に、住宅街に出入りする車がスピードを出して危ない。(南から撮影)

下大沼地区 6



・車、中学生の往来が多いが、徐行や一時停止をしないのが、とても多い。特に、抜け道として使っているドライバーも多く、車の速度を落とさず通過していくので、いつか交通事故が起きそうである。「通学路につき徐行」やどちらかに「一時停止」の標識が必要である。(西から撮影)

新保食堂さん

下大沼地区 7



加倉地区 8



松山街道

・工業団地から青田街道へ抜ける道で、見通しが悪い。朝夕の交通量は多い。(東から撮影)

間木堀地区 9

・歩道を歩いているにも、スピードを出している車が通ると、ハンドル操作や脇見運転などで交通事故に巻き込まれそう。
(南から撮影)



間木堀地区 10

・ 小学校東側五差路の赤色灯が切れている。(東から撮影)

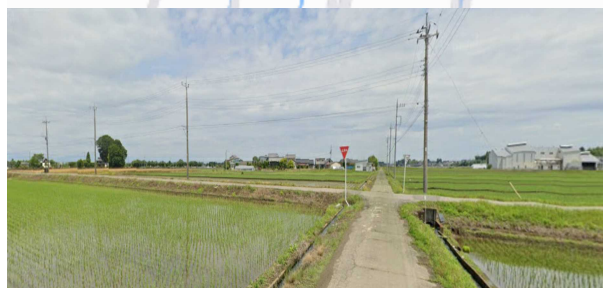


・ 小学校東側五差路付近の空き家のシャッターが外れている。(南から撮影)

北中里地区 (1 1 ・ 1 2 ・ 1 3 ・ 1 4)



・登校時、スピードを出して通過するドライバーが多く、危険である。(南から撮影)



・周辺に民家がなく、不審者がいても逃げるところがない。
・道路の幅が狭い。(南から撮影)



寺内地区 15

・真岡鐵道の寺内駅近くで、旧294号線の道路には、歩道がなく、スピードを出して通過していく車やトラックが多い。自転車に乗る人や歩行者にとって、危険である。(北から撮影)



寺内西地区 16



若旅地区 17



寺内南地区 (18・19)



・寺内南の交差点近くで、畑や山側の木が歩道まで出てきているので、それをよけて歩いている。(南から撮影)



・寺内南の交差点 (コンビニエンスストアやガソリンスタンドがある) は、朝の交通量が多く、横断するときは、よく確認しないと危険である。