



風薫る5月

新緑のまぶしい季節となりました。先月22日(金)の授業参観、PTA総会、学年懇談会には、お忙しいところ多数の保護者の方々のご出席をいただき、ありがとうございました。また、家庭訪問でも大変お世話になりました。今回の訪問を、これからの指導に生かしていきたいと思えます。

1年生としての生活が始まり3週間。子どもたちは少しずつ小学校の生活に慣れ、小学生としての自覚も出てきました。あいさつや勉強の姿勢・準備など、日に日にできるようになってきています。素直でやる気いっぱい、元気いっぱいの子どもたちが力を発揮できるよう、連絡を取り合いながら支援していきたいと思えます。ご家庭での様子やわからないことなどありましたら、お気軽にご相談ください。ご協力の程よろしくお願ひします。

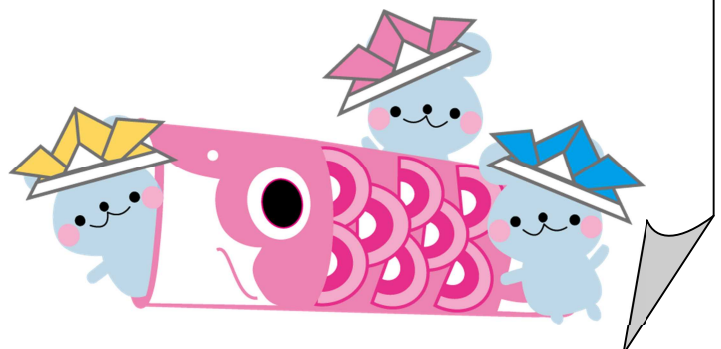
🌸 今月の行事予定 🌸

- 2日(月) 家庭訪問⑤ 環境衛生検査
腎臓検診 寄生虫卵検査
- 3日(火) 憲法記念日
- 4日(水) みどりの日
- 5日(木) こどもの日
- 6日(金) 諸費集金
- 9日(月) 朝会
- 10日(火) 避難訓練(不審者)
- 13日(金) 内科検診
- 16日(月) 心臓検診
- 17日(火) 弁当の日 給食費集金
- 18日(水) よみきかせ会 集団下校
- 26日(木) 知能テスト
- 27日(金) 腎臓検診(2次) 外国語活動
- 30日(月) プール清掃
- 31日(火) 縦割り共遊

今月の目標

礼儀正しくしよう

- ・元気にあいさつをしよう
- ・言葉づかいを正しくしよう



お知らせとお願い!

☆ 連休中の過ごし方

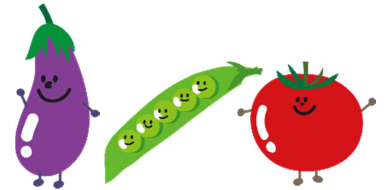
ご家族そろって田植えやお出かけの計画を立てていらっしゃるご家庭もあるかと思います。入学してから毎日新しいことばかりの1年生たちにとって、ちょっと一休みの連休です。ご家族で一日過ごす中で、学校の様子について話を聞いたり、がんばったことを褒めてあげたりしてください。また、生活のリズムもあまりくずさないようご配慮ください。交通事故防止にも十分ご注意ください。

☆ 農園活動

連休明けに、学校の東側の畑（さいこう農園）で、野菜の苗うえなどを行います。つきましては、**長靴**をご用意していただきたいと思ひます。学校にしばらくおいておきたいと思ひますので、よろしくお願ひします。野菜は収穫したら、学校で食べたり、たくさん採れたときには持ち帰ったりします。お時間のある方は、お気軽に農園にお越しください。ボランティアとしてお手伝いをしてくださると、なおうれしいです。おじいちゃんやおばあちゃんも大歓迎です。日程は、決まり次第連絡帳でお知らせします。

☆ 図工の材料

図工の「チョコキチョコキかざり」で、折り紙を使います。ご用意ください。



はじめての学校

