

# ほけんだより

1号

令和4年4月8日

大内西小学校

## ご入学・ご進級おめでとうございます！

こんにちは！4年度、保健室を担当します本橋です。みなさんが、元気に学校生活を送れるように、お手伝いをしていきます。よろしくお願いします！

### 検温カードの記入をお願いします！

感染症拡大防止のため、検温カードを引き続き実施することになりました。毎日登校前に検温し、健康観察を行い、記入、押印をしてください、発熱や風邪症状がみられる場合は、自宅で休養するようお願いします。

学年	性別	氏名	検温	健康観察	記入	押印
1	男	山田 太郎	〇	〇	〇	〇
1	女	田中 花子	〇	〇	〇	〇
1	男	佐藤 健一	〇	〇	〇	〇
1	女	鈴木 美咲	〇	〇	〇	〇
1	男	高橋 大輔	〇	〇	〇	〇
1	女	橋本 真由	〇	〇	〇	〇
1	男	石川 拓也	〇	〇	〇	〇
1	女	水野 結衣	〇	〇	〇	〇
1	男	木村 隼太	〇	〇	〇	〇
1	女	森下 莉子	〇	〇	〇	〇
1	男	山崎 悠斗	〇	〇	〇	〇
1	女	斎藤 千尋	〇	〇	〇	〇
1	男	高木 翔太	〇	〇	〇	〇
1	女	渡辺 心菜	〇	〇	〇	〇
1	男	中村 健太	〇	〇	〇	〇
1	女	松本 結衣	〇	〇	〇	〇
1	男	山田 太郎	〇	〇	〇	〇
1	女	田中 花子	〇	〇	〇	〇
1	男	佐藤 健一	〇	〇	〇	〇
1	女	鈴木 美咲	〇	〇	〇	〇
1	男	高橋 大輔	〇	〇	〇	〇
1	女	橋本 真由	〇	〇	〇	〇
1	男	石川 拓也	〇	〇	〇	〇
1	女	水野 結衣	〇	〇	〇	〇
1	男	木村 隼太	〇	〇	〇	〇
1	女	森下 莉子	〇	〇	〇	〇
1	男	山崎 悠斗	〇	〇	〇	〇
1	女	斎藤 千尋	〇	〇	〇	〇
1	男	高木 翔太	〇	〇	〇	〇
1	女	渡辺 心菜	〇	〇	〇	〇
1	男	中村 健太	〇	〇	〇	〇
1	女	松本 結衣	〇	〇	〇	〇



保健目標

自分のからだをしよう

## 健康診断が始まります♪

4/12 (火) 身体測定

5/2 (月) 心臓検診 (1,4年のみ)

5/16 (月) 内科検診

6/21 (火) 眼科検診 (2,5年のみ)

心臓はちゃんと動いているかな？



4/27 (水) 腎臓検診(尿検査)

5/11 (水) 歯科検診

6/9 (木) 耳鼻科検診 (2,5年のみ)

むし歯はないかな？  
歯ぐきは腫れてないかな？



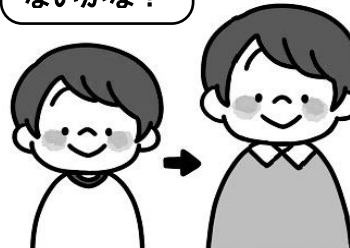
背骨は曲がってないか？  
皮膚に病気はないかな？



みみはなびょうきは  
ないかな？

目の病気はないかな？

## 健康診断ってこんなにすごい！



自分の成長を知ることができる！



病気や異常を見つけることができる！



からだに興味をもつきっかけになる！

## 校医の先生方をご紹介します

内科 高橋内科クリニック  
高橋 仁志先生

耳鼻科 横出耳鼻咽喉科医院  
横出 康郎先生

眼科 原眼科医院  
原 正先生

歯科 岡島歯科医院  
岡島 敏和先生

# 保健室の利用について

○怪我の救急処置

○心配事や悩み事の相談

できないこと✕

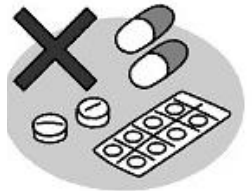
できること○

○具合が悪いときの一時休養

○体や健康について学ぶ

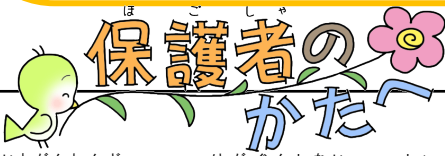


温布は家で取り替えてね



✕継続した手当はできません

✕お薬はだせません



保護者のかたへ

## がっこうかんせんしょう 学校感染症について

令和元年度から、芳賀郡市内で、出席停止になる感染症の対応が変更されました。ご確認をお願いします。  
 ※下の対応は、芳賀郡市内の病院を受診した場合に限ります。宇都宮市など他市町の病院を受診した場合は、学校から【証明書】をもらい、病院で書いてもらって、学校へ提出してください。

<p>インフルエンザの場合</p>	<p>麻疹(はしか)・風しん・結核・水ぼうそう・おたふくかぜ・百日咳・咽頭結末熱                  (プール熱)・流行性角結膜炎・腸管出血性大腸菌感染症・急性出血性結膜炎・髄膜炎菌性髄膜炎の場合</p>	<p>溶連菌感染症・マイコプラズマ肺炎・手足口病・ヘルパンギーナ・ウイルス性胃腸炎(ノロウイルス・ロタウイルス・アデノウイルス等)・りんご病・帯状疱疹・水いぼ・伝染性膿痂疹・頭ジラミの場合</p>
<p>【インフルエンザ受診証明書】を病院でもらい、保護者が記入し、学校へ提出。</p>	<p>【意見書】を病気が治ったときに病院で医師に記入してもらい、学校へ提出。</p>	<p>【登校届】を学校でもらい、保護者が記入し、学校へ提出。</p>

### 新型コロナウイルスについて…

感染が分かった場合、または感染者の濃厚接触者に特定された場合は出席停止となります。濃厚接触者となった場合の出席停止の期間は、感染者と最後に濃厚接触した日から2週間です。  
 また、発熱や風邪症状がみられる場合には、自宅で休養してください。その際も、出席停止になります。



※締め切り 15日(金)

○緊急連絡カード【全学年】      ○結核健康診断問診票【全学年】

○保健調査票【全学年】

追加点や削除する点をご確認いただき、変更がありましたら、もれのないようにご記入ください。

○運動器検診問診票【全学年】      ○心臓病調査票【1、4年】

※締め切り 15日(金)

○日本スポーツ振興センター申し込み【全学年】

同意書

